

Teknik Analiz

04 Kasım 2024

	Destek-1	Destek-2	Destek-3	Direnç-1	Direnç-2	Direnç-3
BİST100	8825.00	8775.00	8642.00	8990.00	9050.00	9337.00
X30YVADE	10209.00	10140.00	10023.00	10385.00	10465.00	10600.00
Ons Altın	2.715	2.710	2.685	2.750	2.770	2.799
EUR/USD	1.0880	1.0853	1.0745	1.0935	1.0970	1.1030
GBP/USD	1.2985	1.2910	1.2850	1.3050	1.3165	1.3270
EUR/GBP	0.8370	0.8310	0.8235	0.8425	0.8460	0.8500

BİST100

BİST100 endeksi Cuma gününü 21 puan artışla 8885 seviyesinden tamamladı. Cuma öğleye kadar alıcılı kalan endekste, İTO/Ekim ayı enflasyon verisiyle satış baskısının etkili olduğunu gözlemledik. Bu kapsamda, teknik göstergelerin zayıf olduğu endeks için 8825 ara destek noktası olup kırılmasıyla 8775/8642 destek seviyelerine kadar düşüş devam edebilir. Ancak, 8825 üzerinde kalmaya devam ettikçe tepki çabalarının süreceğine, EMA-20 ortalaması 8990 üzerinde 9050 ardından 9200/9337 dirençlerine dek yükseliş görüleceğine dikkat edilmelidir. Özetle; saat 10:00'da TÜİK/Ekim ayı enflasyon verisi açıklanacak. Manşet TÜFE'nin trendine göre TCMB'den faiz indirimi beklentileri yeniden şekillenebilir. Teknik olarak ise 9000/9050 direnç aralığını önemsiyoruz.

X30YVADE

10209 bölgesinin ilk destek konumuna geldiği kontratın teknik göstergeleri zayıf görünüme sahip. Bu bağlamda 10209 altında 10140/10023 seviyelerine kadar düşüş devam edebilir. Ancak, teknik göstergelerin zayıf görünümüne rağmen 10385 ilk direnç seviyesidir ve aşılması halinde 10465/10600 dirençlerine dek yükseliş olasılığı göz ardı edilmemelidir. Özetle; TÜİK/TÜFE verisi kontrat için önemlidir. Teknik olarak ise 10209 önemli destek bölgesi konumundadır.

XAU/USD

Ons altının teknik göstergeleri güç kaybediyor. Bu bağlamda, EMA-5 ortalaması 2747 direnci geçilmedikçe 5 haftalık üssel ortalaması 2715 desteği ve ardından 2710/2685 desteklerine kadar düşüşün devam etmesi beklenebilir. Buna karşın, güç kaybeden teknik görünüme rağmen 2747 üzerinde yerleşme sağlanması halinde 2770/2799 dirençlerinin test edileceğine dikkat edilmelidir. Özetle; ABD seçimleri, ISM verileri ve Fed faiz kararı ons altın için önemli olur. Teknik olarak ise 2715 desteği ile 2750 direnci önemli seviyeler olarak izlenebilir.

EUR/USD

Haftaya yükselişle başlayan paritenin teknik göstergeleri güçleniyor. Bu bağlamda, EMA-20 ortalaması 1.0880 üzerinde kalmaya devam etmesi halinde 1.0935/1.0970 ve 1.1030 dirençleri test edilebilir. Öte yandan, güç kazanan teknik görünüme rağmen 1.0880 altında yeniden 1.0853 ara trend desteği test edilir ve kırılmasıyla 1.0800/1.0745 desteklerine dek düşüş olasılığına dikkat edilmelidir. Özetle; ABD seçimleri için son anketlerde Harris'in öne geçmesi yükseliş destekliyor. Teknik olarak 1.0853 trend desteğini yön belirleyici olarak izliyoruz.

GBP/USD

EMA-100 ortalaması 1.2985 üzerinde denge sağlamaya çalışan paritenin teknik göstergeleri zayıf. Bu bağlamda 1.2985 altında 1.2910/1.2855 ve 1.2735 desteklerine kadar düşüş görülebilir. Ancak, zayıf görünüme rağmen 1.2985 üzerinde kaldıkça 1.3050/1.3165 ve 1.3270 dirençlerine dek yükseliş olasılığına dikkat edilmelidir. Özetlersek Harris'in anketlerde öne geçmesi doları zayıflatıyor. Teknik olarak ise 1.2985 destek hattı yön belirleyicidir.

EUR/GBP

Teknik göstergelerin güçlü görünüme sahip olduğu parite için EMA-50 ortalaması 0.8380 ilk destek noktası olup üzerinde kaldıkça 0.8425/0.8460 ardından 0.8500 dirençlerinin test edilmesi beklenebilir. Ancak, güçlü teknik görünüme rağmen 0.8380 altında 0.8360/0.8310 ve 0.8235 desteklerine dek düşüş potansiyeli oluşabilir. Özetle BoE faiz kararı bu hafta parite için öne çıkarken teknik olarak 0.8370/0.8380 destek aralığını izliyoruz.

Murat Korkmaz
Araştırma ve Strateji Bölümü
İstanbul
Tel: 0212 367 70 00
Murat.Korkmaz@ingyatirim.com.tr



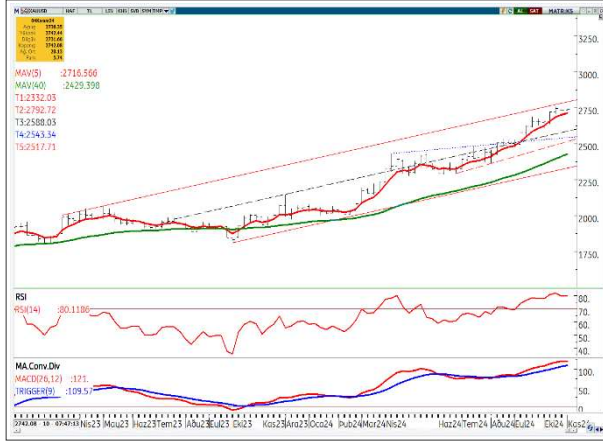
BİST100 Endeksi



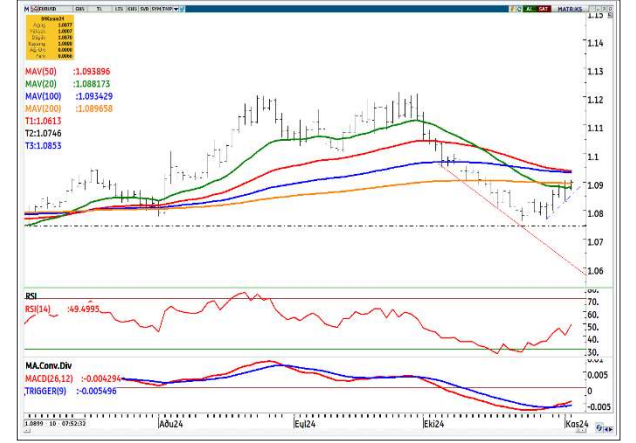
X30YVADE



AU/USD (Ons Altın/USD)



EUR/USD (Euro/ABD Doları)



GBP/USD (Sterlin/ABD Doları)



EUR/GBP (Euro/Sterlin)



*Grafikler için kaynak: Matrxs



"Burada yer alan yatırım bilgi, yorum ve tavsiyeleri yatırım danışmanlığı kapsamında değildir. Yatırım danışmanlığı hizmeti, yetkili kuruluşlar tarafından kişilerin risk ve getiri tercihleri dikkate alınarak kişiye özel sunulmaktadır. Burada yer alan yorum ve tavsiyeler ise genel niteliktedir. Bu tavsiyeler mali durumunuz ile risk ve getiri tercihlerinize uygun olmayabilir. Bu nedenle, sadece burada yer alan bilgilere dayanılarak yatırım kararı verilmesi beklentilerinize uygun sonuçlar doğurmayabilir. ING Yatırım Menkul Değerler A.Ş. Araştırma ve Strateji Bölümü tarafından sadece bilgi amaçlı olarak hazırlanmış olan bu rapor, hiçbir şekilde bir yatırım önerisi veya herhangi bir yatırım aracının doğrudan alımına veya satımına dair bir teklif veya referans olarak alınmamalıdır. Geçmiş performans takip eden dönem için bir gösterge değildir. Bu raporda sunulan bilgilerin yayım tarihi itibarıyla yanlış/yanıltıcı olmamasına özen gösterilmiş olmasına karşın, ING Yatırım Menkul Değerler bilgilerin doğru ve tam olmasından sorumlu değildir. Bu raporda yer alan bilgiler herhangi bir uyarı yapılmadan değişebilir. ING Yatırım Menkul Değerler ve çalışanlarının bu raporda sunulan bilgilerin kullanılmasından kaynaklanabilecek doğrudan ve/veya dolaylı zararlardan ötürü sorumluluğu bulunmamaktadır. Raporun, telif ve diğer hakları saklıdır; herhangi bir amaçla ING Yatırım Menkul Değerlerin izni olmadan raporun tamamı veya bir kısmı başka bir yerde yeniden yayımlanamaz, dağıtımı yapılamaz."

